

モデルハウス 7月公開

守りたい想いを大切に耐震・防災・断熱を極める家

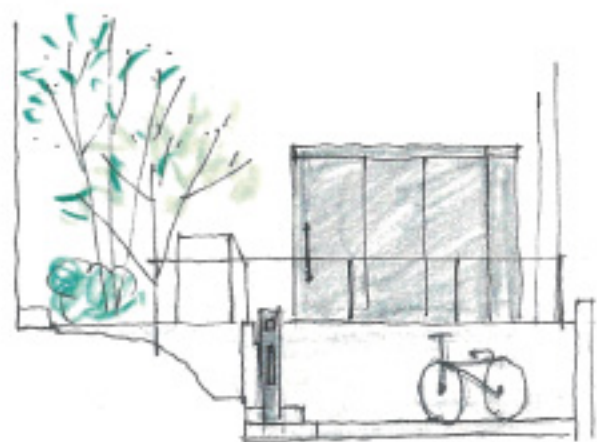
省エネルギー・消費コストパフォーマンスに

優れたKIBACOシリーズの家

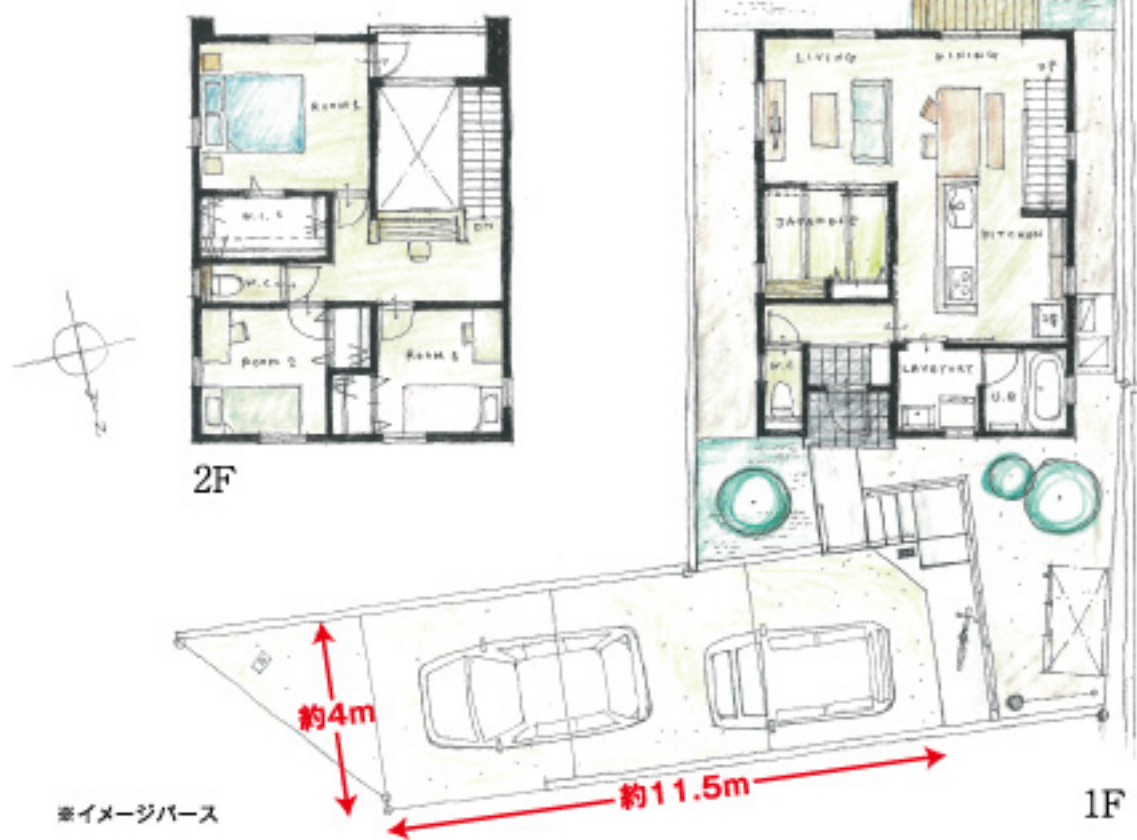
タツミホームのNET ZERO ENERGY HOUSE

トップクラスの安心・快適を標準仕様に

高い基本性能の家で快適な暮らしを実現



※photo/ グリーンヒルズ与平山



※イメージバース



東海市の住宅地 人気急上昇!!

現地 東海市加木屋与平山 23-7

●所在地/東海市加木屋町与平山23-7 ●交通/名鉄河和線「南加木屋」駅まで約1,200m ●建物構造/木造在来工法2階建 ●土地面積/181.75㎡(54.98坪) ●延床面積/101.23㎡(30.62坪) ●地目/宅地 ●用途地域/第一種中高層住居専用地域 ●建ぺい率/60% ●容積率/200% ●私道負担/なし ●建築確認番号/第 愛建2023建築検中00242号 ●販売戸数/1戸 ●間取り/4LDK+WIC ●設備/オール電気(太陽光)・上下水道

耐震性能基準 国内最高レベル「耐震等級3」

「トリプルガラス樹脂窓」を全室採用 窓の断熱性を最大限強化
外気に影響されやすい

※HEAT20 G2 UA値0.46を満たす断熱性能 結露・湿気に強い素材でエネルギー消費 約50%削減

※HEAT20 G2グレードは省エネ断熱区分 6.7 地域の場合となります。

「自然美」×「機能美」×「性能美」五感に響く木の家
トップクラスの安心・快適を標準仕様にしてお届け

01-E3
モデルハウス >
動画公開中!

