

# TATSUMI HOME

デザインとクオリティに魅せられた個性がきわだつ気持ち良い暮らし、その性能を体感ください。

## モデルハウス分譲 特別内覧会

内覧会開催時間  
AM10:00~PM5:00

**予約制** お電話またはWEBページからご予約のうえご来場ください。平日も土日もしっかりとご見学いただけます。



省エネルギー + 消費コストパフォーマンス = 樹BACOの家 シリーズ  
トップクラスの安心・快適を標準仕様  
高耐震・高断熱・防災を極める家

Photo/グリーンヒルズ与平山

東海市加木屋  
グリーンヒルズ  
与平山  
T-CONCEPT HOUSE GREEN HILLS YOHEYAMA



モデルハウス仕様 太陽光パネル + 外構付

敷地面積 / 181.75m<sup>2</sup> (54.97坪)  
建物面積 / 95.23 m<sup>2</sup> (28.80坪)

高い性能が家族・暮らし・資産を守る

耐震性能基準 国内最高レベル「耐震等級3」

「トリプルガラス樹脂窓」を全室採用 窓の断熱性を最大限強化  
外気に影響されやすい

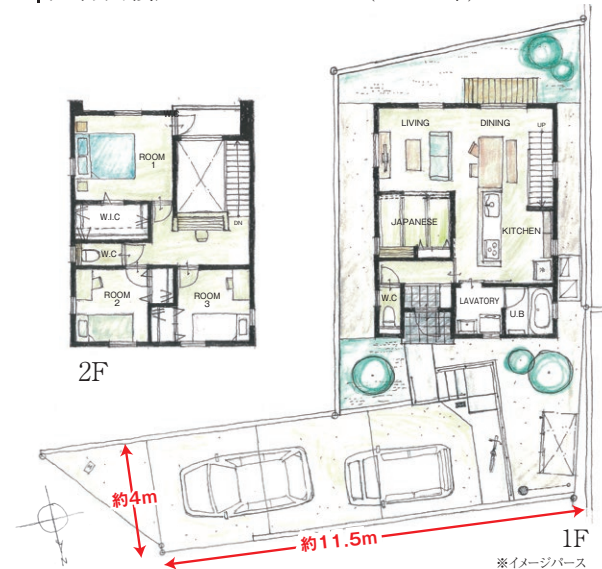
※HEAT20 G2 UA値0.46を満たす断熱性能 結露・湿気に強い素材でエネルギー消費 約50%削減

※HEAT20 G2 クレードは省エネ断熱区分 6.7 地域の場合となります。

樹BACOの家 01-E3 モデル動画公開中!  
※当住宅とは異なります



●所在地/東海市加木屋町与平山23-7 ●交通/名鉄河和線「加木屋中ノ池」駅まで徒歩7分 ●販売戸数/1戸 ●分譲価格(税込)/4,680万円 ●建物構造/木造在来工法2階建 ●土地面積/181.75m<sup>2</sup> (54.97坪) ●延床面積/95.23m<sup>2</sup> (28.80坪) ●地目/宅地 ●用途地域/第一種中高層住居専用地域 ●建ぺい率/60% ●容積率/200% ●私道負担/なし ●建築確認番号/第 愛建2022建築確認02911号 ●間取り/4LDK+WIC ●仕様/樹BACO N5(ゼロエネルギー住宅) ●設備/オール電化(太陽光発電システム付)・上下水道 ●築年月/令和6年5月 ●売主



※イメージベース



●広告制作年月日/2024年7月10日 ●広告有効期限/2024年7月末日

エコな暮らしを応援します。  
TATSUMI 株式会社  
愛知県知事免許(1)第11922号  
〒478-0012 知多市巽が丘2-113(名鉄巽ヶ丘駅から徒歩1分)

内覧会見学のお問い合わせは

フリーダイヤル 0120-40-4441

営業時間/AM10:00~PM5:00 定休日:毎週火曜日

WEBページからご予約できます▶

タツミホーム 検索

https://www.tatsumi-home.co.jp/



絵になる「この上質」な佇まいから